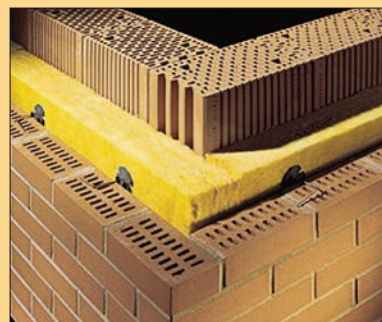
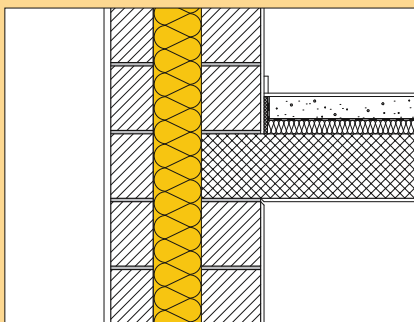


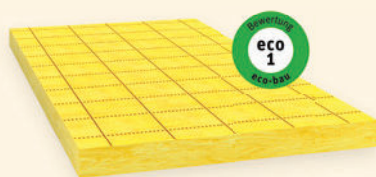
# SAGLAN Pannelli isolanti

Isolamento termico e acustico universale, p. es. per...

- pareti divisorie tra unità abitative e interne
- soffitti a travi di legno
- parete montante di legno
- muri a due strati
- rinnovazioni



## SAGLAN (035) SB 22



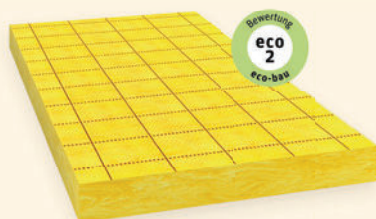
### Applicazione / Caratteristiche

Pannelli semirigidi per l'isolamento di muri e di costruzioni in legno. Utilizzabile in varie applicazioni, ad esempio nella parete, nel muro a due strati o in parete montante di legno, nelle pareti divisorie tra unità abitative e interne e in pavimenti e solai, soprattutto solette continue e soffitti di piani a travi di legno.

### Dati tecnici

Densità $\rho$ :	ca. 19 kg/m <sup>3</sup>
Conducibilità termica $\lambda_D$ :	0.035 W/mK
Indice d'incendio I-I:	6q.3 / A1
<b>Dimensioni:</b>	1250 x 600 mm (Spessori 30 – 300 mm) 1250 x 575 mm (Spessori 60 – 240 mm)

## SAGLAN (031) SB 55



### Applicazione / Caratteristiche

Pannelli isolanti rigidi, completamente impregnati, per facciate e coperture del tetto. Isolamento termico e acustico per facciate ventilate o pareti divisorie interne. Nel caso di tetti, per tetto a capriata sul rivestimento, tetto di calcestruzzo o ripido di capannone su lamiera profilata.

### Dati tecnici

Densità $\rho$ :	ca. 52 kg/m <sup>3</sup>
Conducibilità termica $\lambda_D$ :	0.031 W/mK
Indice d'incendio I-I:	6q.3 / A1
<b>Dimensione:</b>	1250 x 600 mm (Spessori 30 – 160 mm)