

NUOVO
unica linea di
prodotto

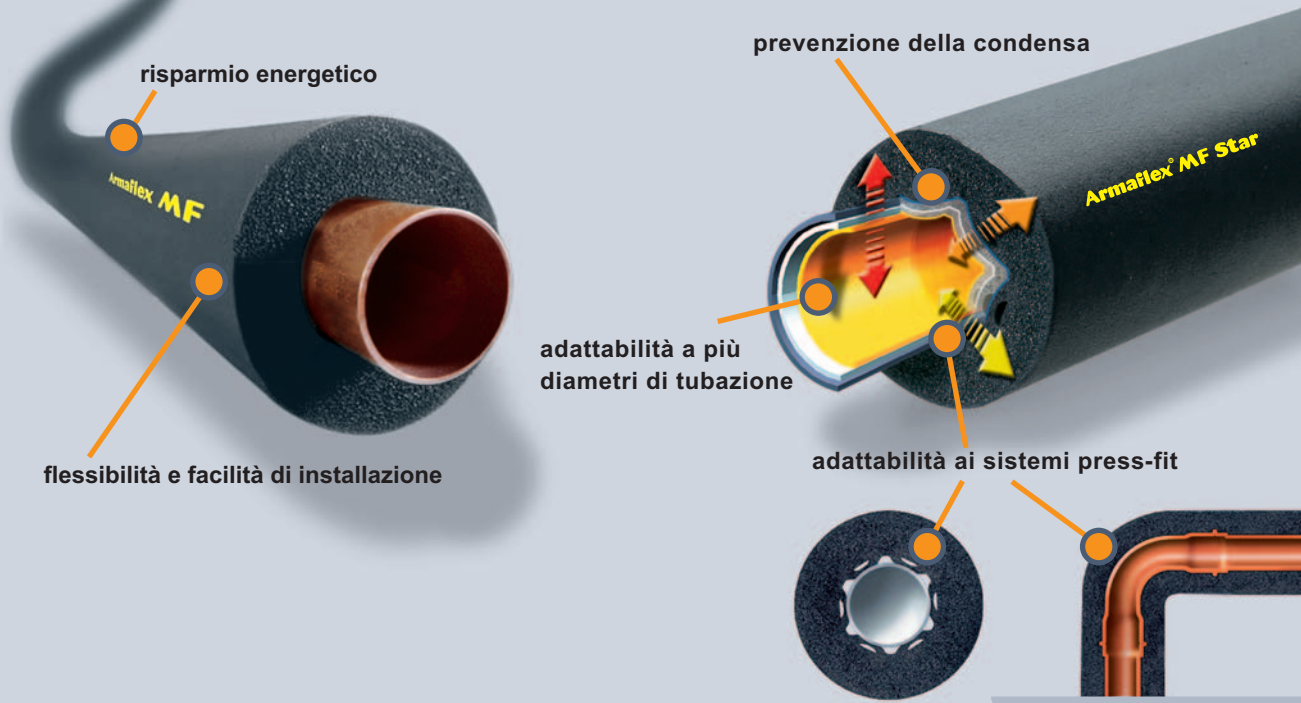
Armaflex[®] MF Star

**QUANDO MOLTEPLICI ESIGENZE TROVANO UNA
SOLUZIONE PIÙ SEMPLICE E FUNZIONALE**

Armaflex MF & MF Star – la soluzione multifunzionale per una semplice e veloce coibentazione degli impianti di riscaldamento e climatizzazione.



Una unica linea di prodotto



I benefici Armaflex MF e Armaflex MF Star

L'efficienza di un materiale isolante non è determinata solo dalle sue caratteristiche tecniche, ma da una efficace combinazione di aspetti tecnici, applicativi ed economici. Armaflex® MF ed MF Star, grazie al particolare design Star che permette di utilizzare un'unica misura di isolante per due o più diametri di tubazione, unisce ai già ottimali valori tecnici ed alla sicurezza Armaflex®, una maggiore redditività del prodotto, consentendo una riduzione del tempo di installazione ed una riduzione degli spazi di gestione a magazzino, nei mezzi di trasporto ed in cantiere.

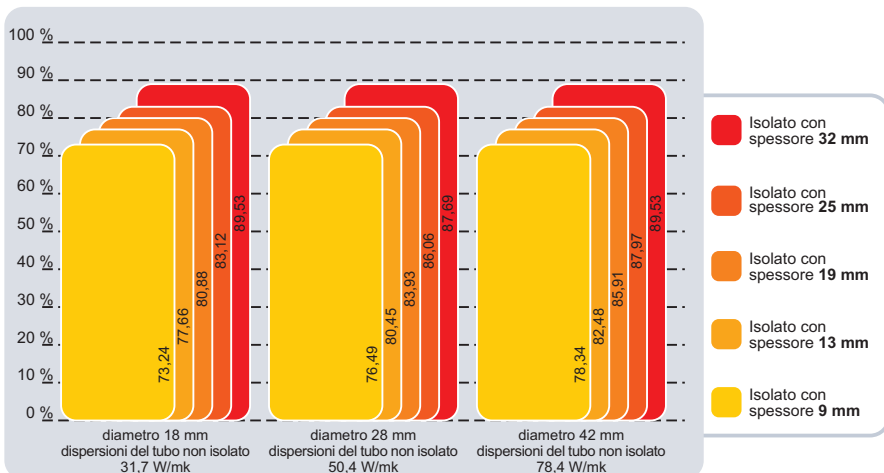


riscaldamento



condizionamento

Risparmio Energetico



Armaflex MF & MF Star Risparmio energetico in %

Armaflex MF ed MF Star è stato creato per risparmiare energia. Si ottengono riduzioni di dispersioni di calore fino all'89%. Armaflex MF ed MF Star, grazie all'azione anti-condensa ed alla struttura a moduli d'aria differenziati

- evita i rischi di formazione di corrosione sui tubi e di muffe sui muri,
- elimina le spese di manutenzione
- garantisce la sicurezza degli impianti e dell'ambiente.



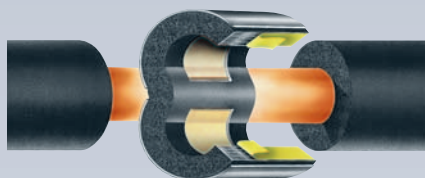
Una soluzione completa

Armaflex® MF / Armaflex® MF Star



Armaflex® MF ed MF Star è disponibile in tubi di lunghezza 2 m, con spessori dal 6 mm al 62 mm.

Armafix® supporti coibentati



Armafix®, il sistema di supporti coibentati, offre una professionale e sicura soluzione per ottenere continuità nella coibentazione degli impianti. Permette di evitare i ponti termici nei punti di appoggio.

Gamma di prodotto



Tubi



Tubi Star



Nastro autoadesivo



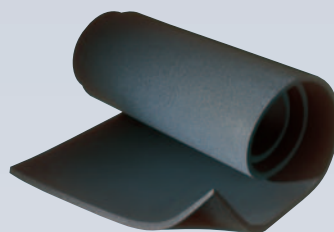
Lastra in rotolo

Armaflex® MF Nastro autoadesivo



Armaflex® MF & MF Star è disponibile anche in nastro autoadesivo ed in lastra

Armaflex® MF Lastra in rotolo



in rotolo, per il completamento e le finiture di ogni impianto di climatizzazione.

Accessori Armaflex



Accessori Armaflex per una corretta, funzionale ed esteticamente efficace installazione e protezione del materiale isolante.

La gamma di accessori include:

- Adesivo A520 e A625
- Detergente per Adesivo A520 e A625
- Vernice protettiva Armafinish
- Coltello tagliatubi

Si potrà inoltre dotare l'installazione di una duratura protezione utilizzando :

- Arma-Chek, la linea di rivestimenti flessibili.
- Okabell, Okatherm o Okapak, le linee di rivestimenti rigidi.



Tempo, spazio, denaro, ambiente, Il nostro mondo, attualmente abitato da circa 6 miliardi di persone, richiede che noi si sia estremamente attenti a tutte le nostre risorse naturali. Dobbiamo impiegare il minimo di risorse per realizzare da un lato una società sostenibile e dall'altro migliorare la nostra ed altrui qualità della vita. Per questo motivo Armacell ha progettato e realizzato Armaflex MF e Armaflex MF Star, una unica linea di prodotto per soddisfare molteplici esigenze. Si può ora risparmiare spazio, tempo e contribuire alla conservazione delle risorse naturali.

Semplice, veloce ed economico

Suggerimenti per la posa

Tubazioni non ancora installate



❶ Quando le estremità del tubo sono libere, infilare semplicemente l'Armaflex.



❷ Incollare le estremità dell'Armaflex sulla tubazione, utilizzando lo specifico Adesivo A520.



❸ Dare continuità all'isolamento, accostando i due lembi dell'Armaflex, dopo aver steso da entrambe i lati l'Adesivo A520, lasciato asciugare e premuto decisamente facendolo combaciare.

Tubazioni già installate



❹ Per tubazioni già installate: tagliare logitudinalmente il tubo Armaflex.



❺ Applicare sui due lembi del taglio, Adesivo A520 in piccole quantità ed uniformemente.



❻ Adagiare l'Armaflex sulla tubazione da isolare, ed effettuare la giunzione, con una leggera pressione sui due lati.



❼ Procedere come al Punto 2.



❽ Procedere come al Punto 3.


Consultare il ns. Manuale di Installazione.

Informazioni aggiuntive

www.arnaservice.it

Per maggiori informazioni e indicazioni più dettagliate Vi preghiamo di consultare il Manuale di Installazione Armaflex, disponibile in linea presso il sito internet: www.arnaservice.it

Assistenza in linea

E' attivo il n° verde  **800-477722**, per qualunque informazione possa essere utile, relativamente alla scelta ed al dimensionamento del modello di Armaflex più idoneo alla Vs. tipologia di impianto, nonché all'assistenza pratica al suo utilizzo, durante tutta la vita dell'impianto stesso.

Accessori

E' disponibile una linea completa di Accessori per la corretta, funzionale ed esteticamente efficace, installazione e protezione del materiale isolante.

Una unica linea di prodotto

Gamma di produzione

MFB design base (tradizionale)

MFS design Star

| TUBI spessore | | | | | | | | | | | |
|------------------|------------|--------------|------------|--------------|------------|--------------|------------|------------|------------|---|---------------|
| Rif. Diam. | 6 mm | 9 mm | 9 mm | 13 mm | 13 mm | 19 mm | 19 mm | 25 mm | 32 mm | Rif. | 40, 50, 62 mm |
| | Codice | Codice | Codice | Codice | Codice | Codice | Codice | Codice | Codice | Diam. | Cod. Art |
| 6 | MFB-06X006 | | MFB-09X006 | | | | | | | 42 | SH-40X042 |
| 8 | MFB-06X008 | | MFB-09X008 | | | | | | | 48 | SH-40X048 |
| 10 | MFB-06X010 | MFS-09X08/10 | MFB-09X010 | MFS-13X08/10 | MFB-13X010 | | MFB-19X010 | | | 54 | SH-40X054 |
| 12 | MFB-06X012 | | MFB-09X012 | | MFB-13X012 | | MFB-19X012 | | | 60 | SH-50X060 |
| 14 | | MFS-09X12/14 | | MFS-13X12/14 | | MFS-19X12/14 | | | | 76 | SH-50X076 |
| 15 | MFB-06X015 | | MFB-09X015 | | MFB-13X015 | | MFB-19X015 | | | 89 | SH-52X089 |
| 16 | MFB-06X016 | MFS-09X15/18 | MFB-09X016 | MFS-13X15/18 | MFB-13X016 | MFS-19X15/18 | MFB-19X016 | | | 114 | SH-62X114 |
| 18 | MFB-06X018 | | MFB-09X018 | | MFB-13X018 | | MFB-19X018 | MFB-25X018 | MFB-32X018 | LASTRE IN ROTOLO | |
| 20 | MFB-06X020 | MFS-09X19/22 | MFB-09X020 | MFS-13X19/22 | MFB-13X022 | MFS-19X19/22 | MFB-19X022 | MFB-25X022 | MFB-32X022 | SP. | |
| 22 | MFB-06X022 | | MFB-09X022 | | | | | | | | |
| 25 | MFB-06X025 | | MFB-09X025 | | | | | | | mm | Cod. Art |
| 26 | | MFS-09X25/28 | | MFS-13X25/28 | | MFS-19X25/28 | | | | SP. | |
| 28 | MFB-06X028 | | MFB-09X028 | | MFB-13X028 | | MFB-19X028 | MFB-25X028 | MFB-32X028 | | |
| 30 | | | MFB-09X030 | | MFB-13X030 | | MFB-19X030 | | | mm | Cod. Art |
| 32 | | MFS-09X32/35 | | MFS-13X32/35 | | MFS-19X32/35 | | | | SP. | |
| 33 | | | | | | | | | | | |
| 35 | MFB-06X035 | | MFB-09X035 | | MFB-13X035 | | MFB-19X035 | MFB-25X035 | MFB-32X035 | mm | Cod. Art |
| 40 | | MFS-09X40/42 | | MFS-13X40/42 | | MFS-19X40/42 | | | | 6 | MFB-06-99/E |
| 42 | MFB-06X042 | | MFB-09X042 | | MFB-13X042 | | MFB-19X042 | MFB-25X042 | MFB-32X042 | 9 | MFB-09-99/E |
| 45 | | | | | | | | | | 13 | MFB-13-99/E |
| 48 | | | MFB-09X048 | | MFB-13X048 | | MFB-19X048 | MFB-25X048 | MFB-32X048 | 19 | MFB-19-99/E |
| 54 | | | MFB-09X054 | | MFB-13X054 | | MFB-19X054 | MFB-25X054 | MFB-32X054 | 25 | MFB-25-99/E |
| 60 | | | MFB-09X060 | | MFB-13X060 | | MFB-19X060 | MFB-25X060 | MFB-32X060 | 32 | MFB-32-99/E |
| 64 | | | MFB-09X064 | | | | | | | NASTRO IN ROTOLI AUTOADESIVO | |
| 70 | | | MFB-09X070 | | MFB-13X070 | | MFB-19X070 | | | SP. | |
| 76 | | | MFB-09X076 | | MFB-13X076 | | MFB-19X076 | MFB-25X076 | MFB-32X076 | | |
| 80 | | | MFB-09X080 | | MFB-13X080 | | MFB-19X080 | | | mm | Cod. Art |
| 89 | | | MFB-09X089 | | MFB-13X089 | | MFB-19X089 | MFB-25X089 | MFB-32X089 | SP. | |
| 102 | | | MFB-09X102 | | MFB-13X102 | | MFB-19X102 | | | | |
| 108 | | | MFB-09X108 | | MFB-13X108 | | MFB-19X108 | | | mm | Cod. Art |
| 114 | | | MFB-09X114 | | MFB-13X114 | | MFB-19X114 | MFB-25X114 | MFB-32X114 | SP. | |
| 125 | | | | | MFB-13X125 | | MFB-19X125 | | | | |
| 133 | | | | | MFB-13X133 | | MFB-19X133 | | | mm | Cod. Art |
| 140 | | | MFB-09X140 | | MFB-13X140 | | MFB-19X140 | | MFB-32X140 | SP. | |
| 160 | | | | | MFB-13X160 | | MFB-19X160 | | MFB-32X160 | | |

Tabella Spessori Legge 10/91

Codici Armaflex MF & MF Star

λ a 40 °C = 0,038 W/mk

| DIAMETRI TUBAZIONE | CAT. "C" | | Cat. "B" | | Cat. "A" | |
|-----------------------|-----------------------------------|--|-----------------------------------|--|---------------------------------|---|
| | Spessore della CAT. "A" al 30% | | Spessore della CAT. "A" al 50% | | Spessore della Legge al 100% | |
| Codice indicativo | Spessore minimo di legge | Codice Armaflex MF e/o Armaflex MFS | Spessore minimo di legge | Codice Armaflex MF e/o Armaflex MFS | Spessore minimo di legge | Codice Armaflex MF e/o Armaflex MFS e/o SH/Armaflex |
| 10 | 5,4 | MFB-06X010 | 9,0 | MFS-09X08/10 MFB-09X010 | 18,0 | MFB-19X010 |
| 12 | 5,4 | MFB-06X012 | 9,0 | MFS-09X12/14 MFB-09X012 | 18,0 | MFB-19X012/14 MFB-19X012 |
| 15 | 5,4 | MFB-06X015 | 9,0 | MFS-09X15/18 MFB-09X015 | 18,0 | MFS-19X15/18 MFB-19X015 |
| 18 | 5,4 | MFB-06X018 | 9,0 | MFS-09X15/18 MFB-09X018 | 18,0 | MFS-19X15/18 MFB-19X018 |
| 20 | 5,4 | MFB-06X020 | 9,0 | MFS-09X19/22 MFB-09X020 | 18,0 | MFS-19X19/22 MFB-19X022 |
| 22 | 8,4 | MFS-09X19/22 MFB-09X022 | 14,0 | MFS-19X19/22 MFB-19X022 | 28,0 | MFB-32X022 |
| 25 | 8,4 | MFS-09X25/28 MFB-09X025 | 14,0 | MFS-19X25/28 MFB-19X025 | 28,0 | |
| 28 | 8,4 | MFS-09X25/28 MFB-09X028 | 14,0 | MFS-19X25/28 MFB-19X028 | 28,0 | MFB-32X028 |
| 35 | 8,4 | MFS-09X32/35 MFB-09X035 | 14,0 | MFS-19X32/35 MFB-19X035 | 28,0 | MFB-32X035 |
| 42 | 11,1 | MFS-13X40/42 MFB-13X042 | 18,5 | MFS-19X40/42 MFB-19X042 | 37,0 | SH-40X042 |
| 48 | 11,1 | MFB-13X048 | 18,5 | MFB-19X048 | 37,0 | SH-40X048 |
| 54 | 11,1 | MFB-13X054 | 18,5 | MFB-19X054 | 37,0 | SH-40X054 |
| 60 | 13,8 | MFB-19X060 | 23,0 | MFB-25X060 | 46,0 | SH-50X060 |
| 76 | 13,8 | MFB-19X076 | 23,0 | MFB-25X076 | 46,0 | SH-50X076 |
| 89 | 15,3 | MFB-19X089 | 25,5 | MFB-32X089 | 51,0 | SH-52X089 |
| 114 | 16,8 | MFB-19X114 | 28,0 | MFB-32X114 | 56,0 | SH-62X114 |

Il sistema di isolamento multi-funzionale

Dati Tecnici

| Breve descrizione | Elastomero espanso a celle chiuse, con e senza moduli d'aria differenziati, per l'isolamento termico degli impianti tecnologici. | |
|---|--|---|
| Composizione del prodotto | Schiuma elastomerica a base di gomma sintetica, ottenuta per estrusione e vulcanizzazione. | |
| Gamma di produzione | <ul style="list-style-type: none"> - Tubi di lunghezza 2 m, con spessori di 6, 9, 13, 19, 25, 32, 40*, 50*, 52* e 62*mm. - Lastre in rotolo di larghezza 1 m, con spessori di 6, 9, 13, 19, 25 e 32 mm. - Nastro autoadesivo in rotolo di larghezza 50 mm, lunghezza 15 m e con spessore di 3 mm. | |
| Campo d'impiego consigliato | Isolamento di tubazioni e pezzi speciali (inclusi gomiti, raccordi, valvole ecc.), per impianti di riscaldamento e climatizzazione. | |
| Proprietà particolari: | Conforme alla DIN 1988 parte 7 per evitare la corrosione dei tubi | |
| CARATTERISTICHE TECNICHE | DATI E VALUTAZIONI | NOTE |
| Temperatura max. del fluido ** | + 105°C (lastra e nastro +85°C) | |
| Temperatura min. del fluido ** | - 50°C | |
| Conduttività termica ** | $\lambda \leq 0,034 \text{ W/ (m} \cdot \text{K)}$ temperatura media di 0°C $\lambda \leq 0,038 \text{ W/ (m} \cdot \text{K)}$ temperatura media di 40°C | DIN 52612 DIN 52613 e UNI 10376 |
| Fattore di resistenza alla diffusione del vapore acqueo ** | $\mu \geq 3.000$, singolo certificato $\mu = 7.500$ | DIN 52615 Controlli interni regolari in fase di produzione. |
| Reazione al fuoco ** | Classe 1, su tutta la gamma di produzione. | Secondo UNI 8457 e UNI 9174. Omologazione Ministeriale richiesta (D.M. 26.06.1984) |
| Isolamento acustico ** | Riduzione della trasmissione sonora fino a 28 dB (A) | DIN 4109 |
| Aspetti sanitari e sicurezza ** | | |
| 1. Odore | neutro | |
| 2. Composizione | non contiene amianto né altri materiali fibrosi | |
| Reazioni chimiche/biologiche ** | | |
| 1. Resistenza all'invecchiamento | ottima | |
| 2. Resistenza all'attacco biologico | ottima | |
| 3. Resistenza ai normali materiali da costruzione | buona | |
| Resistenza agli agenti atmosferici ** | Gli impianti esposti alle radiazioni UV, all'azione dell'ozono ed all'inquinamento atmosferico, devono essere dotati di una protezione supplementare (ad es. vernici Armafinish ed Armaflex Color, rivestimenti Arma-Chek o Okabell), entro 7 giorni dalla posa in opera. | |

* Disponibili in SH/Armaflex

** Per le caratteristiche tecniche dell'SH/Armaflex, consultate la Specifica Tecnica, disponibile anche on-line presso: www.arnaservice.it

Ulteriori informazioni tecniche sono disponibili a richiesta.

Questa lettura promozionale è fatta per dare delle indicazioni di carattere generale e le informazioni e suggerimenti contenuti possono essere modificati senza preavviso. È responsabilità del ricevente di verificare con noi il contenuto se ancora valido, per lo specifico uso che se ne intende fare.



SETTORE CERTICHIM

Azienda con Sistema di Qualità Certificata
UNI EN ISO 9001/2000
N° 144/3



www.arnaservice.it



advanced insulation and engineered foams

Armacell Italia S.p.A.
Via Venezia, 4 - 20060 Trezzano Rosa (Mi)
Tel. 02 90995390 - Fax 02 90995203
E-mail: info.it@armacell.com - <http://www.armacell.com>