



Scheda Tecnica

PI 650S

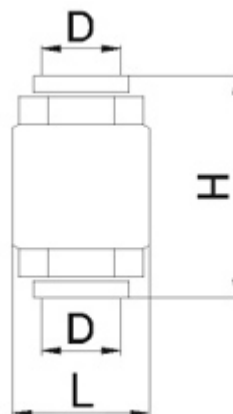
Valvola di ritegno con otturatore metallico



Technical Sheet

PI 650S

Metal Shutter Check Valve



Adatte all'impiego in impianti idraulici, di riscaldamento, di condizionamento e pneumatici. Installabili in qualsiasi posizione: verticale, orizzontale, obliqua.

Il flusso è uni-direzionale nel senso indicato dalla freccia sul corpo della valvola.

Pressione Nominale: 20 Bar (1/2"-3/4"-1"), 16 Bar (1"1/4-1"1/2-2"), 10 Bar (2"1/2-3"-4")

Temperatura Max: 90°C

Suitable for domestic water services, heating and air-conditioning plants, compressed air systems.

They can be installed in any position: vertical, horizontal, oblique. The flow is unidirectional in the sense indicated by the arrow on the body.

Nominal Pressure: 20 Bar (1/2"-3/4"-1"), 16 Bar (1"1/4-1"1/2-2"), 10 Bar (2"1/2-3"-4")

Max Temperature: 90°C

Misura/Size D	H	L
1/2"	58	34
3/4"	65	42
1"	74	48
1"1/4	83	61
1"1/2	93	71
2"	101	87
2"1/2	122	120
3"	141	140
4"	158	172

Denominazione Parte	Materiali	Part Name	Materials
Corpo	Ottone CW617N	Body	Brass CW617N
Otturatore	Ottone	Disk	Brass
Guarnizioni	NBR 70 Sh	O-rings	NBR 70 Sh
Filettatura	ISO 228/1	Thread Ends	ISO 228/1
Molla	Acciaio INOX AISI 304	Spring	Stainless Steel AISI 304